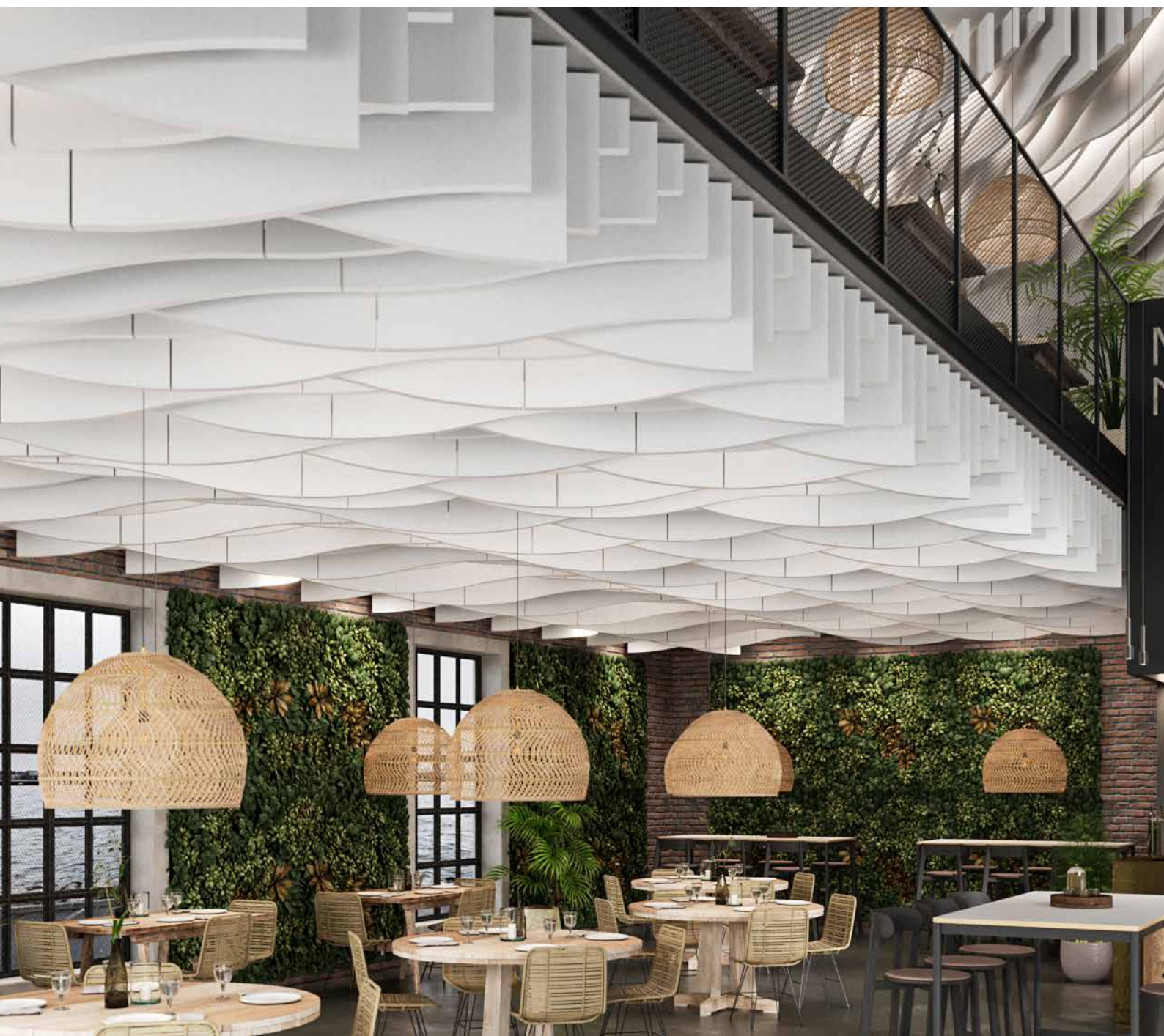


PARAMETRY PRODUKTU

Rockfon Contour®



Sounds Beautiful

Rockfon Contour®





- Niezwykle estetyczne bezramowe pochłaniacze przestrzenne
- Szybkie i łatwe w montażu
- Do tworzenia sufitów o wyrazistym designie - fala
- Idealne rozwiązanie do poprawy akustyki pomieszczeń, w których jest wymagany dostęp do stropu - masy termicznej oraz zamontowanych pod nim instalacji.
- Mogą być stosowane niezależnie lub w połączeniu z istniejącym sufitem akustycznym

Opis Produktu

- Pochłaniacz przestrzenny z wełny skalnej
- Powierzchnia: gładki, matowy, biały welon
- Krawędzie: matowa, biała, strukturalna farba
- Kształty: 4 prostokąty, 3 fale
- Punkty kotwiące zintegrowane z pochłaniaczem

Zastosowanie

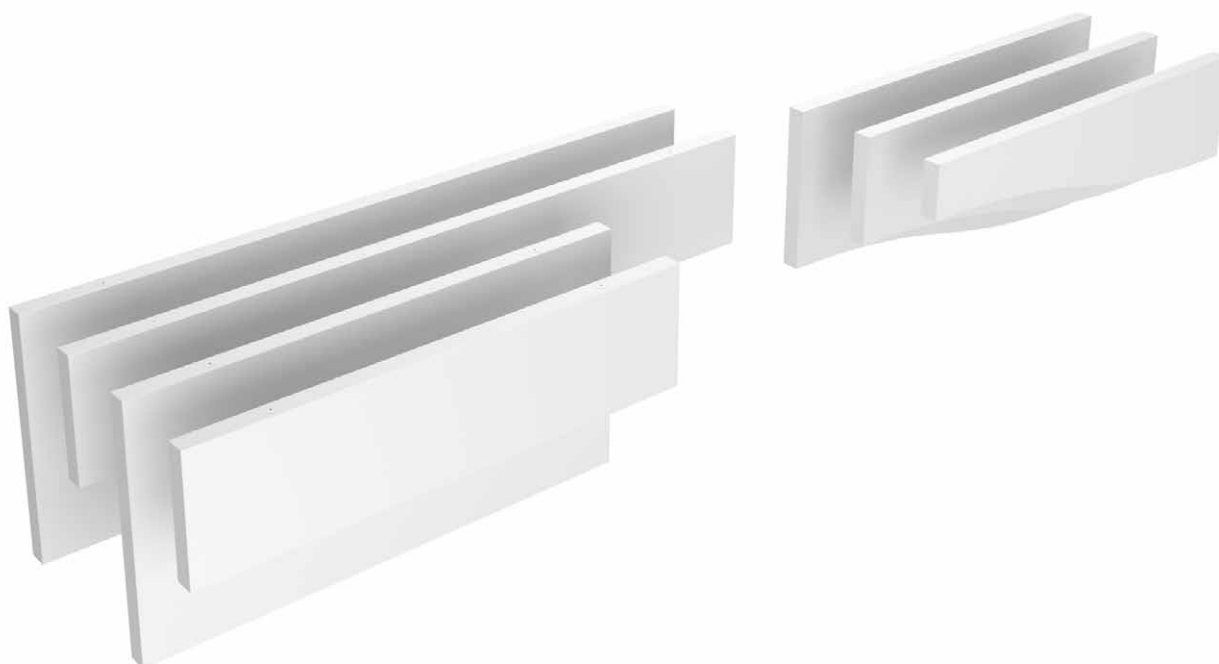
- Edukacja
- Handel, usługi
- Służba Zdrowia
- Przemysł
- Biura
- Sport | Rozrywka

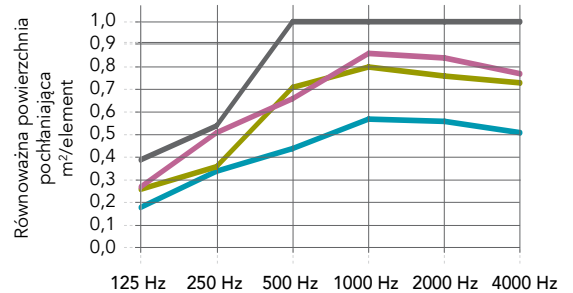
Krawędź	Kształt	Wymiary modularne (mm)	Masa jednostkowa (kg/szt.)	Rekomendowany system montażu**	Zawartość materiałów z recyklingu	Cradle to Cradle Certified®	A1-A3 Wpływ na środowisko/ etap produkcji (kg CO ₂ eq/ m ²)*	A1-C4 Wpływ na środowisko/ cały cykl życia (kg CO ₂ eq/ m ²)*
	Prostokąt 	1200 x 300 x 50	2,2	Rockfon® System Contour Baffle™	38%		6,08	7,97
		1200 x 600 x 50	4,4	Rockfon® System Contour Baffle™				
		1800 x 300 x 50	3,3	Rockfon® System Contour Baffle™				
		1800 x 600 x 50	6,5	Rockfon® System Contour Baffle™				
	Fala 	1200 x 150-300 x 50	1,7	Rockfon® System Contour Baffle™				
		1200 x 300-450 x 50	2,7	Rockfon® System Contour Baffle™				
		1200 x 450-600 x 50	3,8	Rockfon® System Contour Baffle™				

W przypadku pytań dotyczących specjalnych rozmiarów, czasów realizacji i minimalnych ilości zamówienia, prosimy o kontakt.

**Rockfon Contour nie może być montowany w miejscach narażonych na podmuch, przeciągi.

* Aby poznać całkowity wpływ na środowisko, zobacz deklarację środowiskową produktu EPD dostępną na: rockfon.link/pl-epd. Ze względu na różnice w metodach obliczeniowych i założeniach scenariuszy, wartości wpływu na środowisko deklarowane przez różnych producentów nie są zasadniczo bezpośrednio porównywalne.





Właściwości

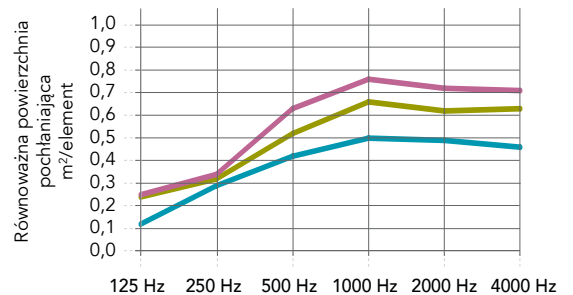


Pochłanianie dźwięku

A_{eq} (m²/item)

*) Wartości uzyskane na podstawie analizy teoretycznej. Więcej danych na temat wartości A_{eq} i i_{wv} u przedstawiciela Rockfon.

	125 Hz	250 Hz	500 Hz	1000 Hz	2000 Hz	4000 Hz
Prostokąt 1200x300x50 mm: pojedynczy pochłaniacz (1 pochłaniacz/m ² ; rozstaw rzędów: 83 cm)	0,18	0,34	0,44	0,57	0,56	0,51
Prostokąt 1200x600x50 mm: pojedynczy pochłaniacz (1 pochłaniacz/m ² ; rozstaw rzędów: 83 cm)	0,26	0,36	0,71	0,80	0,76	0,73
Prostokąt 1800x300x50 mm: pojedynczy pochłaniacz (0,7 pochłaniacz/m ² ; rozstaw rzędów: 83 cm)*	0,27	0,51	0,66	0,86	0,84	0,77
Prostokąt 1800x600x50 mm: pojedynczy pochłaniacz (0,7 pochłaniacz/m ² ; rozstaw rzędów: 83 cm)*	0,39	0,54	1,07	1,20	1,14	1,09



	125 Hz	250 Hz	500 Hz	1000 Hz	2000 Hz	4000 Hz
Fala 1200x150/300x50 mm: pojedynczy pochłaniacz (1 pochłaniacz/m ² ; rozstaw rzędów: 83 cm)	0,12	0,29	0,42	0,50	0,49	0,46
Fala 1200x300/450x50 mm: pojedynczy pochłaniacz (1 pochłaniacz/m ² ; rozstaw rzędów: 83 cm)	0,24	0,32	0,52	0,66	0,62	0,63
Fala 1200x450/600x50 mm: pojedynczy pochłaniacz (1 pochłaniacz/m ² ; rozstaw rzędów: 83 cm)	0,25	0,34	0,63	0,76	0,72	0,71



Reakcja na ogień

A1



Odbicie światła

79%



Odporność na wilgoć i stabilność wymiarowa

Do 100% RH

Rockfon Contour nie powinien być stosowany na basenach. Aby uzyskać więcej informacji, skontaktuj się z Rockfon



Czyszczenie

- Odkurzenie



Higiena

Skalna wełna mineralna jest odporna na rozwój mikroorganizmów. Produkty Rockfon posiadają Atest Higieniczny PZH



Zdolność do recyklingu

Skalna wełna mineralna z możliwością pełnego recyklingu



Klimat wewnętrzny

Produkty Rockfon zostały sklasyfikowane jako E1 zgodnie z normą EN 13964 (EN 717-1). Produkty Rockfon charakteryzują się bardzo niską emisją LZO. Wybrane produkty Rockfon uzyskały następujące klasyfikacje i etykiety w zakresie emisji w pomieszczeniach:



Bezpieczeństwo materiału dla zdrowia

Wszystkie materiały użyte w produktach Rockfon są sprawdzane w odniesieniu do wykazu substancji podlegających ograniczeniom na mocy rozporządzenia REACH. Nie zawierają substancji wzbudzających szczególnie duże obawy (SVHC). Włókna wełny skalnej Rockfon są zgodne z przepisami UE w zakresie bezpieczeństwa włókien. Otrzymały certyfikat EUCEB.

Sounds Beautiful

09.2024 | Wszystkie podane kody kolorów oparte są na systemie NCS – Naturalnym Systemie Barw[®], który jest własnością i może być wykorzystywany na licencji NCS Colour AB, Stockholm 2012 lub na systemie P.A.L. Rockfon zastrzega sobie prawo do zmian technicznych i produkcyjnych bez wcześniejszego powiadomienia. Rockfon nie odpowiada za błędy w druku.

