

Projektowanie dla rekreacji

Poradnik
dla restauracji



Jak rozwiązania akustyczne tworzą przyjemną i atrakcyjną atmosferę, w której zamówione dania smakują jeszcze lepiej.

Sounds Beautiful

Spis treści

Chcesz zaprojektować restaurację, do której klienci będą z chęcią przychodzić? Bez względu na to, czy projektujesz nową, czy modernizujesz istniejącą restaurację, ta broszura jest dla Ciebie. Znajdziesz w niej najnowsze trendy kształtujące projektowanie restauracji oraz wskazówki pozwalające sprawić, by akustyka była czymś więcej niż tylko dodatkiem.

Ta podręczna broszura została zaprojektowana z myślą o architektach i projektantach. Stanowi inspirację dla czytelnika i jest źródłem wiedzy na temat optymalizacji przyjemnej i atrakcyjnej atmosfery w restauracjach.



Rozwiązania akustyczne Rockfon tworzą w restauracjach doskonałą akustykę, w której klienci czują się świetnie.

Parik Chopra

Dyrektor zarządzający, Rockfon



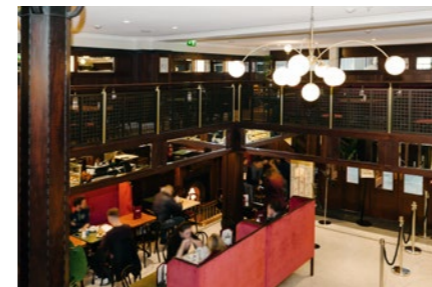
04
Aktualne trendy
w restauracjach



06
Jak projektować różne
przestrzenie w restauracji



08
Strefa oczekiwania i bar



12
Sala restauracyjna



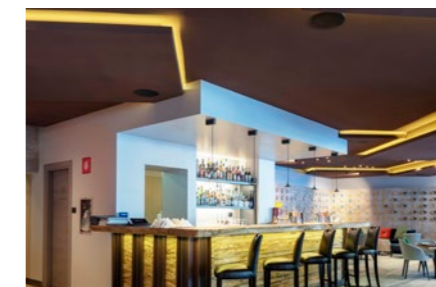
16
Kuchnia



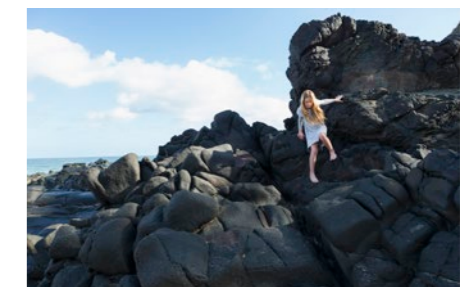
20
Toalety



22
Przegląd produktów



26
Cechy produktów



28
Twój partner w zakresie
zrównoważonego rozwoju



30
Nasze usługi

Aktualne trendy w restauracjach

Chcesz zaprojektować restaurację, która samym tylko wyglądem będzie poprawiać nastrój i sprawiać, że jedzenie smakuje jeszcze lepiej? Mmm! Dla nas to brzmi świetnie – dlatego stale współpracujemy z architektami i projektantami wnętrz, aby znajdować rozwiązania, które nadadzą pomieszczeniom odpowiedni ton i wyraz.

Przyjrzyjmy się bliżej aktualnym trendom w projektowaniu restauracji.



Akustyka! Akustyka! Akustyka!

Coraz więcej badaczy, krytyków i mecenasów zaczyna dostrzegać słabą akustykę restauracji. Klienci wyrażają swoje opinie za pośrednictwem różnych portali, takich jak TripAdvisor czy Yelp. Wg ZAGAT, amerykańskiego serwisu z recenzjami restauracji, drugim najczęściej wymienianym powodem narzekania klientów jest hałas.

Jak możemy pomóc?

Oferujemy najlepsze w swojej klasie rozwiązania akustyczne. Wszystkie produkty Rockfon wykonane są z wełny skalnej, która doskonale pochłania dźwięk. Nasze produkty przechodzą również niezależne testy w certyfikowanych laboratoriach z wykorzystaniem pomiaru współczynnika Alpha w (α_w) zgodnie z normą ISO11654.

Kolor dopasowany do koncepcji

W głównym menu projektowania restauracji znajdują się zarówno wyraziste, jak i bardziej subtelne kolory, ponieważ każdy z nich wpływa na zmysły klientów. Kolory od zawsze stanowiły ważną część koncepcji restauracji, a najbliższych latach nabiorą jeszcze większego znaczenia ze względu na ich zdolność to kreowania przestrzeni.

Jak możemy pomóc?

34 wyjątkowe kolory naszych rozwiązań akustycznych inspirowały i poprawiają wygląd wnętrza, a także pomagają klientom wprowadzić się w odpowiedni nastrój, jednocześnie kontrolując poziom hałasu.

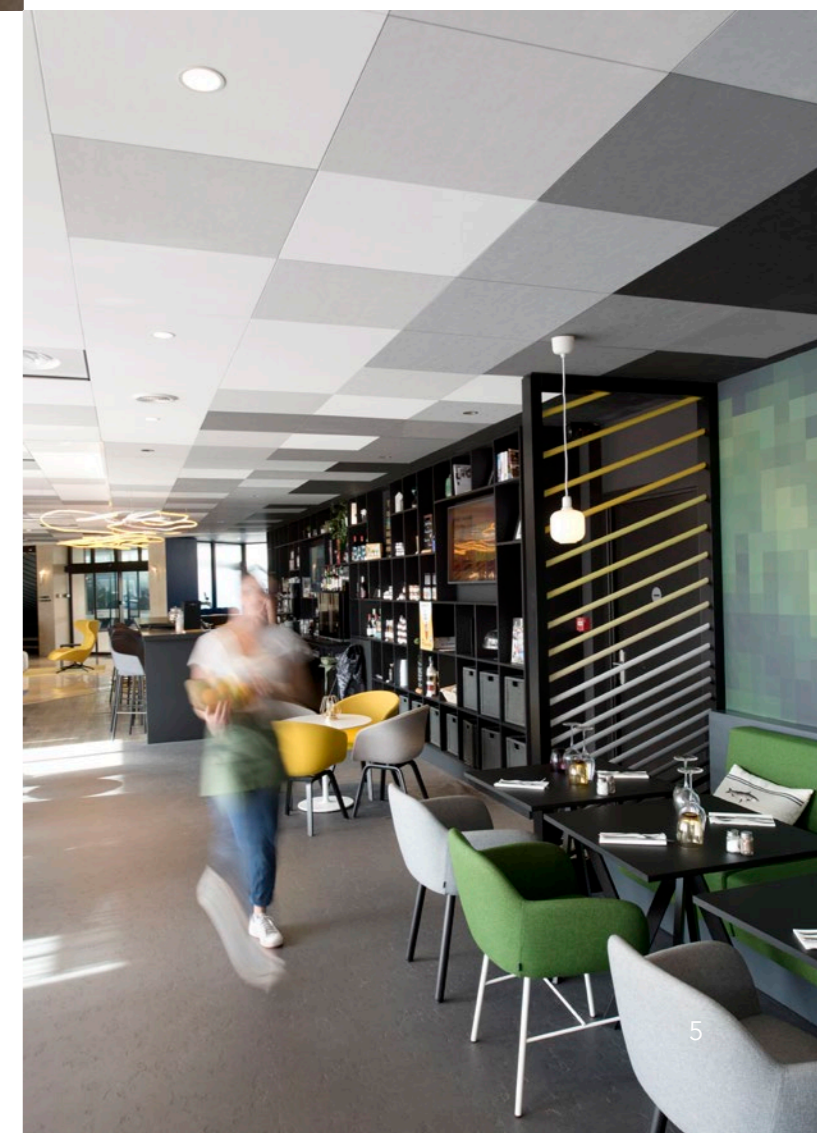


Sufit dziełem sztuki

Sufit w restauracji nie musi wyglądać, jakby był projektowany w ostatniej chwili. Ta płaszczyzna architektoniczna jest ważnym elementem przestrzeni, w której w ostatnim czasie dominują dwa główne trendy: styl industrialny i ekskluzywne instalacje. A co najważniejsze, sufit jest organicznym przedłużeniem motywu stylistycznego, podkreślającym jego wyjątkowość.

Jak możemy pomóc?

Oferujemy szeroką gamę rozwiązań akustycznych, od sufitów monolitycznych po niestandardowe ekrany akustyczne, wyspy i panele ścienna, dzięki czemu zawsze trafisz we właściwy ton.



Jak projektować różne **przestrzenie** w restauracji

Mmm! To brzmi świetnie

Na wspaniałe doświadczenia w restauracji składają się wyśmienite dania, piękny wystrój wnętrza i doskonała akustyka. Zaprojektowanie perfekcyjnej restauracji nie jest łatwe, a w ostatecznym projekcie trzeba uwzględnić wiele elementów.

Siła Rockfon

Podstawą wygodnej i przyjemnej restauracji jest doskonała akustyka – a my oferujemy ją w swoim menu. Nasza szeroka oferta rozwiązań daje swobodę tworzenia wygodnych, pełnych koloru i higienicznych przestrzeni – zarówno dla pracowników, jak i gości.



- 1 Strefa oczekiwania i bar
- 2 Sala restauracyjna
- 3 Strefa kuchni
- 4 Toalety



Strefa oczekiwania i bar

Komfortowa strefa oczekiwania i bar stanowią integralną część krajobrazu restauracji i nie należy ich pomijać. To właśnie one potrafią powstrzymać klientów przed wyjściem, gdy czas oczekiwania na stolik wydłuża się.

Przestrzeń do rozwinięcia skrzydeł

Strefa oczekiwania i bar to główne punkty każdej restauracji, a dla Ciebie to doskonała okazja do zastosowania nieco innego motywu niż w pozostałych strefach restauracji. Tu możesz pobawić się kolorem i innymi elementami projektowymi, tworząc fantazyjne środowisko do spotkań towarzyskich – głównego przeznaczenia tych stref.

Twarde powierzchnie a akustyka

Powszechne w tych strefach są twarde i odbijające dźwięk - są doskonałe pod względem trwałości, ale pod kątem akustyki już nie koniecznie.

Z tego powodu zastosowanie odpowiednich rozwiązań akustycznych pozwoli stworzyć przestrzeń, która będzie brzmieć równie dobrze, jak wyglądać.



//

Hałas był dla naszej restauracji dużym i często krytykowanym problemem. Teraz nasi klienci chwalą nie tylko jedzenie i wystrój, ale również komfort akustyczny.

Alexandre Rondepierre,
kierownik, Les Deux Girafes

Oto polecane produkty

Rockfon Blanka®

Rockfon Blanka oferuje najlepsze właściwości akustyczne, które gwarantują komfortowy poziom hałasu. Ultramatowa i wyjątkowo biała powierzchnia o wysokich współczynnikach odbicia i rozproszenia światła pomaga wykorzystać światło słoneczne.

Konstrukcja Chicago Metallic™ Matt-White 11

Ich wyjątkowa powierzchnia zmniejsza wizualny kontrast pomiędzy konstrukcją a płytą, nadając elegancki i niemal monolityczny wygląd, nawet jeśli wybrany zostanie sufit z widoczną konstrukcją.

Rockfon Eclipse®

Ta innowacyjna bezramowa wyspa akustyczna doskonale pochłania dźwięk. Wspaniale sprawdza się jako uzupełnienie industrialnego wystroju lub jako dodatkowy pochłaniacz.

Właściwe powitanie

Rozwiązania projektowe dla strefy oczekiwania i baru

Klient wchodzący do restauracji powinien zawsze poczuć się mile widziany. Ruch w strefie oczekiwania czy przy barze nie powinien odstraszać gości, dlatego ważne jest, aby pamiętać o właściwym tłumieniu hałasu i stworzeniu atmosfery dźwiękowej równie przyjemnej jak atmosfera wizualna.

Cechy produktów

Rockfon Color-all®

Rockfon Color-all to wszechstronne rozwiązanie dla sufitów akustycznych dostępne w 34 ekskluzywnych i trwałych kolorach, od subtelnych odcieni po

odważne barwy. Dostępne są wersje z ukrytą, częściowo ukrytą lub widoczną konstrukcją oraz różnymi rozmiarami płyt, co daje dużą swobodę projektową.



▲ OBIEKT REFERENCYJNY

Les Deux Girafes

Paryż, Francja

Wyzwanie:

Les Deux Girafes to nowoczesna restauracja hotelowa znajdująca się w 10. dzielnicy Paryża. Hotel powstał w dawnej fabryce mebli, dlatego jego styl nawiązuje do epoki industrialnej, z dużą liczbą twardych powierzchni.

Rozwiązanie i rezultat:

Twarde powierzchnie w restauracji negatywnie wpływały na akustykę i stwarzały gościom i pracownikom dużo problemów. „Hałas był dla naszej restauracji dużym i często krytykowanym problemem. Teraz nasi klienci chwalą nie tylko jedzenie i wystrój, ale również komfort akustyczny” – mówi dyrektor hotelu, Alexandre Rondepierre. Modny wystrój sali restauracyjnej uzupełniono czarnym sufitem Rockfon® Mono® Acoustic.

Wskazówki dotyczące projektowania rozwiązań akustycznych

Trzy wskazówki pomagające stworzyć doskonałe środowisko akustyczne w obszarze oczekiwania i przy barze.

1. Używaj wysoce dźwiękochłonnych materiałów w celu kontroli poziomu hałasu.
2. Wykorzystuj zaokrąglone krawędzie i trójwymiarowe elementy do łamania gładkich powierzchni odbijających dźwięki.
3. Wykorzystuj sztukę i rośliny w strefie oczekiwania i przy barze.



Sala restauracyjna

Każda restauracja koncentruje się na jedzeniu i wystroju, jednak wiele z nich ma poważny problem z hałasem, który przeszkadza zarówno klientom, jak i pracownikom, co negatywnie wpływa na atmosferę. Więcej niż 1 na 4 gości mówi, że z powodu nadmiernego hałasu otrzymał nie swoje zamówienie¹. Zapewnienie odpowiedniego poziomu pochłaniania dźwięku zabije hałas i poprawi klimat w restauracji.

1. Źródło: <https://mid.org.uk/wp-content/uploads/2020/05/SpeakEasy-report.pdf>

Projektowanie

Obecnie nowoczesne restauracje mają minimalistyczny wystrój, z otwartą kuchnią, twardymi, gładkimi powierzchniami i materiałami takimi jak beton, drewno i szkło. To tworzy oszałamiające efekty wizualne, ale okropny klimat, który może odstraszyć potencjalnych klientów.

Popraw doznania podczas jedzenia

Posiłek w restauracji to coś więcej niż tylko wspaniałe jedzenie i nastrojowy wystrój – to tworzenie wyjątkowych wspomnień w towarzystwie tych, na których Ci zależy, dlatego tak ważne jest, aby słyszeć się wzajemnie przy stole bez konieczności podnoszenia głosu. Ludzie zmuszeni do głośnego mówienia automatycznie wymuszają na innych podniesienie głosu, co szybko eskaluje i znacznie zwiększa poziom hałasu. Zjawisko to znane jest jako „efekt Lombarda”.

Goście w restauracji chcą czuć się komfortowo, niemal jak w domu, i cieszyć się atmosferą w restauracji tak samo jak jedzeniem.

Oto polecane produkty

Rockfon Blanka®

Rockfon Blanka oferuje najlepsze właściwości akustyczne, które gwarantują komfortowy poziom hałasu. Ultramatowa i wyjątkowo biała powierzchnia o wysokich współczynnikach odbicia i rozproszenia światła pomaga wykorzystać światło słoneczne.

Panel ścienny Rockfon Eclipse®

Te estetyczne, bezramowe ściany akustyczne doskonale sprawdzają się w restauracjach, które poszukują czystego, minimalistycznego designu. Panele ścienne mogą być używane samodzielnie lub jako idealne uzupełnienie każdej przestrzeni, zapewniając dodatkowe pochłanianie dźwięku obniżające poziom hałasu.

9 na 10 osób twierdzi, że hałas w tle stanowi największy problem, jaki napotykają podczas spożywania posiłków poza domem.

Dixon, Luke, raport Speak Easy:
Hearing the views of your customers



Wielofunkcyjne sale restauracyjne

Restauracje często muszą pomieścić większe grupy osób, dlatego mają wydzielone osobne strefy na specjalne uroczystości lub imprezy biznesowe. To świetne rozwiązanie, ponieważ można je zarezerwować na imprezy specjalne lub, gdy są wolne, wykorzystać jako część sali restauracyjnej. Jako że służą dwóm celom, ważne jest, aby przestrzenie te miały tę samą estetykę wizualną i akustyczną, co reszta restauracji. Nie mogą przecież wyglądać, jakby stanowiły odrębny byt.

Zabij hałas, a nie atmosferę

Rozwiązania projektowe dla sali restauracyjnych

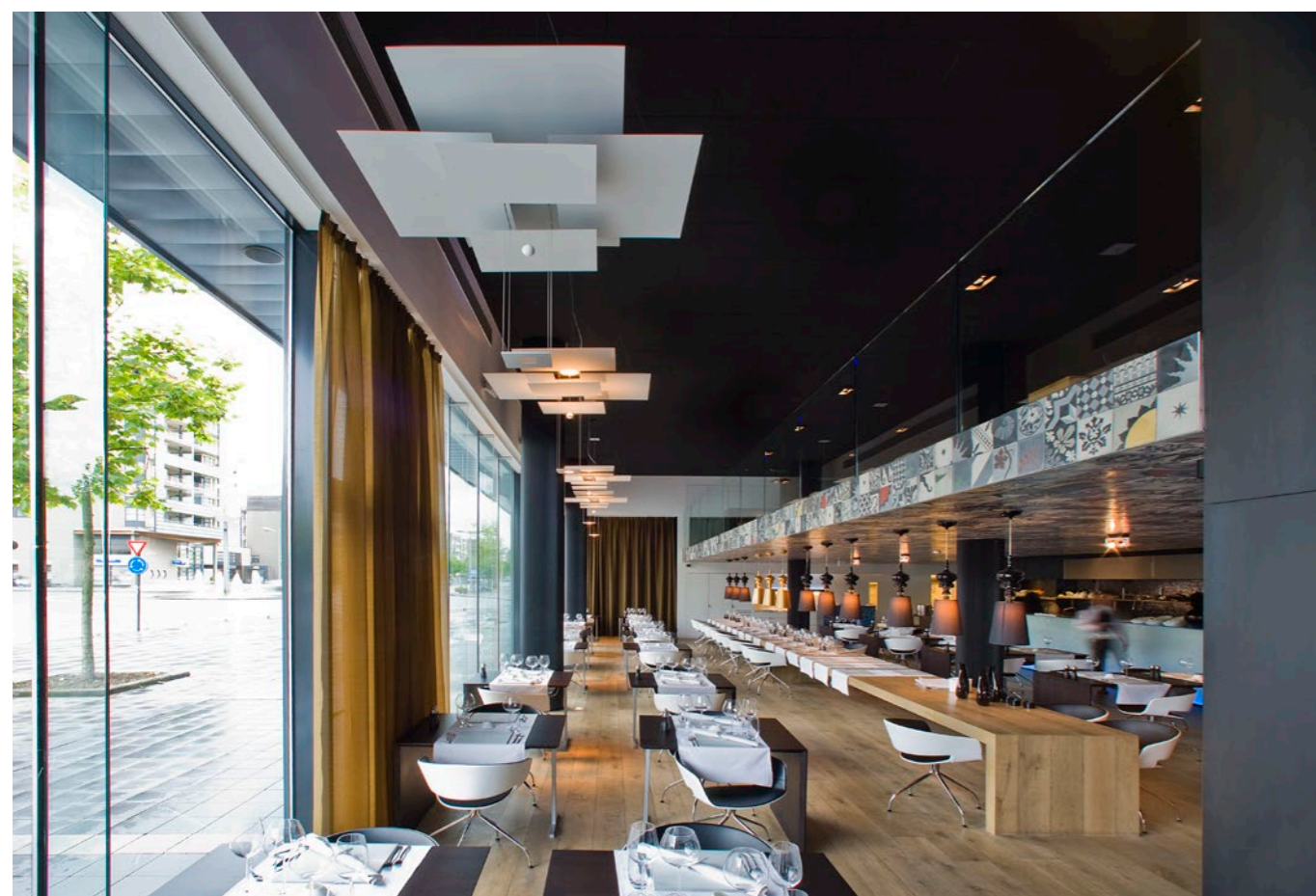
Klienci coraz częściej zauważają słabą akustykę w restauracjach – i nie boją się tego powiedzieć. Wg badań, 79% osób z powodu hałasu opuściło restaurację, kawiarnię lub pub wcześniej, niż planowało. Złej akustyki w restauracji nie da się zignorować.

Cechy produktów

Rockfon Eclipse®

Innowacyjna, bezramowa wyspa o estetycznym wyglądzie oferuje doskonałe pochłanianie dźwięku. Stanowi świetne uzupełnienie restauracji o minimalistycznym stylu.

To szybkie i łatwe w montażu rozwiązanie akustyczne jest idealne do restauracji nowych lub tych poszukujących sposobu na poprawę środowiska akustycznego.



Le Petit Sabayon

Paryż, Francja

Wyzwanie:

Właściciele niewielkiej restauracji na obrzeżach Paryża odnowili istniejącą wcześniej salę restauracyjną, usuwając dywany i zasłony, aby stworzyć bardziej wyrafinowany i świeży wystrój, ale okazało się, że zaczęli mieć problemy z akustyką.

Rozwiązanie i rezultat:

Szybko stało się jasne, że w restauracji jest zbyt głośno, co przeszkadza i gościom, i pracownikom. Aby poprawić nieodpowiednią akustykę, właściciele restauracji zdecydowali się na sufit Rockfon Eclipse® ze względu na jego doskonałe właściwości dźwiękochłonne i nierzucającą się w oczy estetykę.

OBIEKT REFERENCYJNY ▼

Wskazówki dotyczące projektowania rozwiązań akustycznych

Trzy wskazówki pomagające stworzyć idealną pod względem akustyki atmosferę w sali restauracyjnej.

1. Używaj wysoce dźwiękochłonnych rozwiązań sufitowych i ściennych w celu kontroli poziomu hałasu.
2. Stosuj porowate materiały w sali restauracyjnej, takie jak obrusy, zasłony, dywaniki i tapicerowane krzesła.
3. Umieszczaj dodatkowe materiały pochłaniające dźwięk pod stołami i dodaj filcowe podkładki pod nogi krzeseł.





Kuchnia

Kuchnie w restauracjach to tętniące życiem i pełne stresu przestrzenie, w których szybkość, spójność, komunikacja i higiena są krytycznymi kryteriami sukcesu. Z tego powodu każda kuchnia wymaga przemyślanego projektu.

Oto polecany produkt

 **Rockfon Hygienic®**

Rockfon Hygienic to niechłonna wilgoci, trwała i poddana specjalnej obróbce płyta sufitowa, która doskonale sprawdza się w obszarach przygotowywania żywności wymagających częstego czyszczenia. Wybierając rozwiązanie sufitowe odporne na pleśń i bakterie, zapewniasz sobie bezpieczną przestrzeń.

//

Podnoszenie głosu, aby być lepiej słyszany, przyczynia się do zwiększenia hałasu w pomieszczeniu. Zjawisko to znane jest jako „efekt Lombarda”.

Pascal van Dort,
Globalny ambasador ds. akustyki

Czysta kuchnia

W kuchniach higiena jest kluczowa, dlatego też przepisy sanitarne są tak rygorystyczne, a kontrole – częste. W takich przestrzeniach ważne jest, aby materiały budowlane, w tym sufit, były regularnie czyszczone i dezynfekowane. Istotne jest również, aby stosowane materiały budowlane nie przyczyniały się do rozwoju drobnoustrojów i bakterii.

Zdrowa kuchnia

Kuchnie to bardzo zatłoczone przestrzenie, w których dużo się dzieje i gdzie znajduje się wiele odbijających powierzchni. Wymagania w zakresie czystości i higieny są koszmarem pod względem akustyki. Kucharze rozmawiają ze sobą, piece i grille szumią, garnki i patelnie obijają się o siebie – to wszystko tworzy kakofonię dźwięków, która może przeszkadzać gościom i tworzyć niezdrowe środowisko pracy.



Wskazówki dotyczące projektowania rozwiązań akustycznych

Dwie wskazówki pozwalające zapewnić idealną akustykę w kuchni.

1. Stosuj rozwiązania dźwiękochłonne, które spełniają najbardziej rygorystyczne przepisy w zakresie higieny i bezpieczeństwa oraz są odporne na pleśń i bakterie.
2. Upewnij się, że współczynnik pochłaniania dźwięku jest wysoki, aby wyeliminować odbijanie się fal dźwiękowych od powierzchni.

Doskonały poziom higieny i właściwa akustyka

Rozwiązania projektowe dla strefy kuchni

Tętniąca życiem strefa kuchni wymaga przemyślanego projektu, który uwzględnia aspekty higieniczne i zapobiega eskalacji poziomu hałasu, co chroni dobre samopoczucie kucharzy i osób pracujących w kuchni i nie odwraca uwagi gości od pysznego jedzenia przed nimi.

Cechy produktów

Rockfon® System T24 A/E ECR™

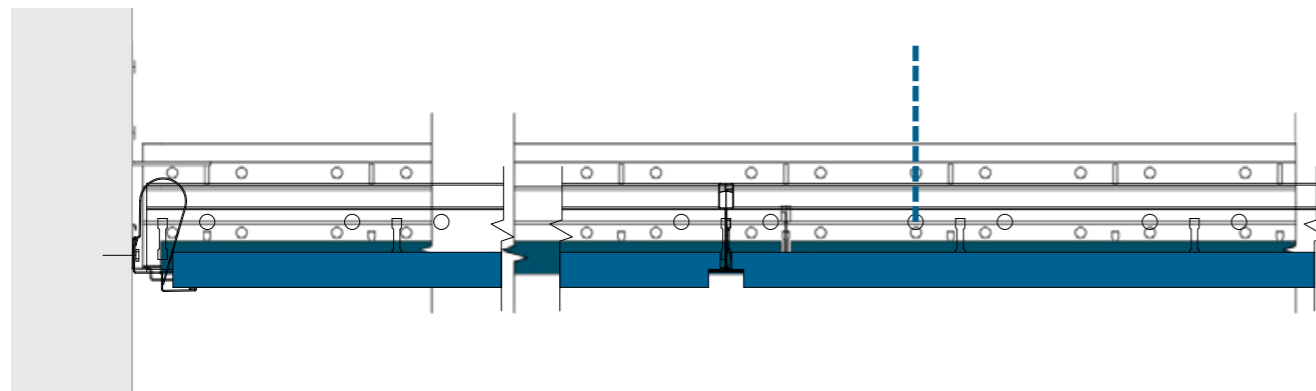
Rockfon System T24 A/E ECR to system sufitowy odpowiedni do wilgotnych i trudnych warunków, takich jak kuchnie, gdzie kluczowymi czynnikami są odporność na korozję, trwałość i bezpieczeństwo. W połączeniu z naszymi płytami z wełny skalnej otrzymujesz solidne i trwałe rozwiązanie.

Elementy konstrukcji nośnej ECR klasy D wykonane są z malowanej stali ocynkowanej Z 275, spełniającej najwyższe wymagania dotyczące odporności na korozję klasy D według normy EN 13964. Również akcesoria systemu są produkowane z takim samym stopniem ochrony przed korozją.



// 81% brytyjskich szefów kuchni skarżyło się na problemy ze zdrowiem psychicznym. Niemal połowa uważa, że nie są podejmowane żadne działania w kierunku poprawy ich samopoczucia psychicznego w miejscu pracy.

Źródło: Food Service Equipment Journal
(łącze: <https://www.foodserviceequipmentjournal.com/experts-view-how-kitchens-can-be-designed-to-support-the-mental-health-of-chefs/>)



Llaut Palace Hotel

Majorka, Hiszpania

Wyzwanie:

Restauracja w hotelu Llaut Palace Hotel w poszukiwaniu pięknej artystycznej wizji i wyjątkowej oprawy wizualnej, które dopełniłyby projekt restauracji z otwartą kuchnią, musiała zmierzyć się z kilkoma trudnościami z zakresie akustyki.

Rozwiązanie i rezultat:

Do realizacji swojej wizji sufitu – odwróconej piramidy inspirowanej sztuką origami – architektka Arantxa Guerrero wybrała rozwiązanie Rockfon® Mono® Acoustic. „Chcieliśmy przekazać to uczucie lekkości. Elementy origami symbolizują ruch i elastyczność, optycznie poszerzając przestrzeń pomieszczenia” – powiedziała Guerrero.

OBIEKT REFERENCYJNY ►





Toalety

Prywatność i właściwa higiena w toaletach zapewnia gościom komfort. Podczas gdy ceramiczne ściany i inne twarde powierzchnie w toaletach są świetne pod względem higieny i czyszczenia, nie są idealne dla poczucia prywatności, dlatego ważne jest, aby przyrzeć się rozwiązaniom akustycznym, które tłumią odbicia dźwięku, a jednocześnie wytrzymują regularne czyszczenie.

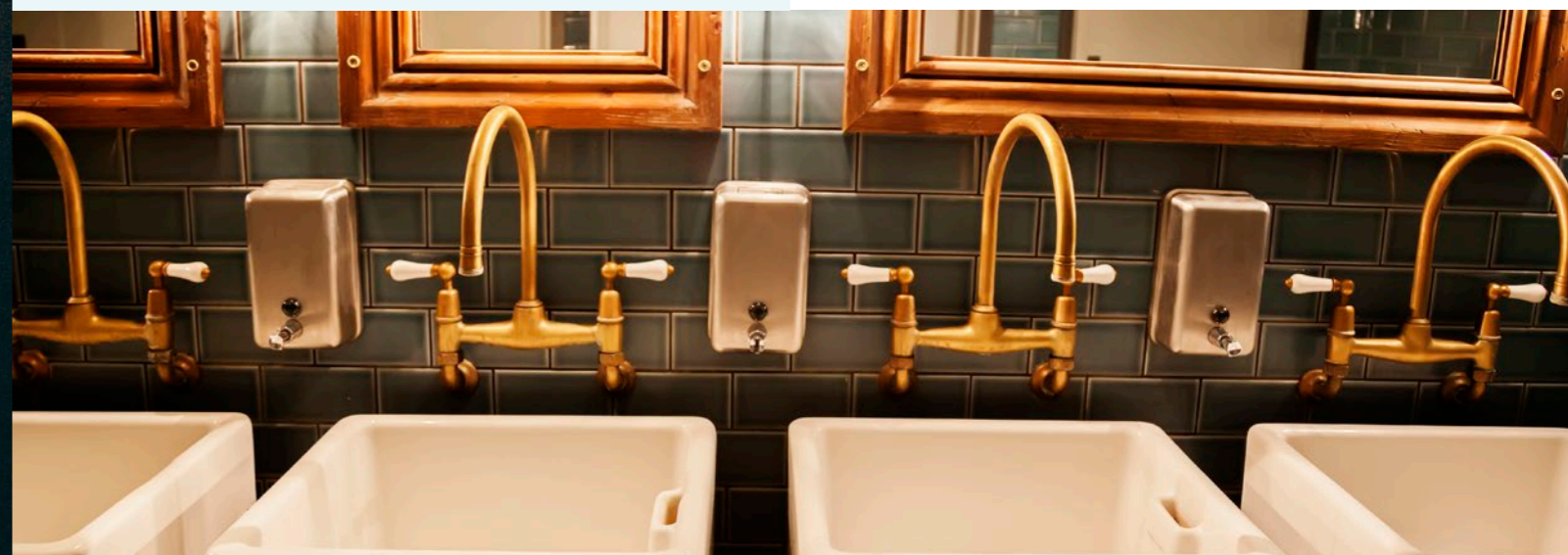
Wskazówki dotyczące projektowania rozwiązań akustycznych

Dwie wskazówki pozwalające zapewnić idealną akustykę w toaletach.

1. Stosuj rozwiązania dźwiękochłonne, które spełniają najbardziej rygorystyczne przepisy w zakresie higieny i bezpieczeństwa oraz są odporne na pleśń i bakterie.
2. Upewnij się, że współczynnik pochłaniania dźwięku jest wysoki, aby wyeliminować odbijanie się fal dźwiękowych od powierzchni.

Utrzymaj czyste środowisko

Aby móc kontrolować hałas w toaletach, trzeba znaleźć rozwiązanie akustyczne, które będzie tłumić dźwięki, a jednocześnie będzie odporne na czyszczenie, które zwykle negatywnie wpływa na materiał. Istotne jest również, aby materiały budowlane stosowane w toaletach nie przyczyniały się do rozwoju drobnoustrojów.



Oto polecane produkty

Rockfon Color-all®

Nasza seria Rockfon Color-all obejmuje 34 wyjątkowe kolory sufitowych i ściennych rozwiązań akustycznych, które inspirować i poprawiają wygląd każdego wnętrza. Ponieważ są produkowane ze skalnej wełny mineralnej, nie przyczyniają się do rozwoju bakterii.

Rockfon Hygienic®











Rockfon Hygienic to niechłonna wilgoci, trwała i poddana specjalnej obróbce płyta sufitowa, która doskonale sprawdza się w toaletach wymagających częstego czyszczenia.

Rockfon Blanka®

Rockfon Blanka to nasze najbielsze i najjaśniejsze płyty, które zapewniają również najlepsze w swojej klasie właściwości akustyczne. Wiemy, że toalety to trudne pomieszczenia, nie martw się – mamy na to rozwiązanie. Powierzchnia płyt Rockfon Blanka jest bardzo trwała, odporna na zabrudzenia i łatwa w czyszczeniu.

Specyfikacje produktów dla restauracji i ich zastosowanie

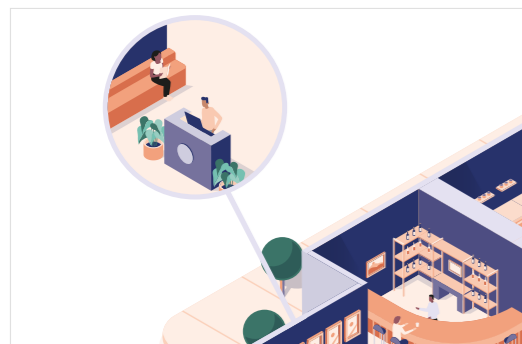
Na koniec przyjrzyjmy się jeszcze raz produktom i pomieszczeniom

Właściwości	Rockfon® Mono® Acoustic	Rockfon® Blanka®	Rockfon® Color-all®	Rockfon® Koral™	Rockfon® Tropic™	Rockfon® Hygienic™	Rockfon® Eclipse®	Panel ścienny Rockfon® Exlipse®
 Pochłanianie dźwięku	α_w : do 1,00 (klasa A)	α_w : do 1,00 (klasa A)	α_w : do 1,00 (klasa A)	α_w : do 0,95 (klasa A)	α_w : do 1,00 (klasa A)	α_w : 1,00 (klasa A)	A_{eq} (m ² /element)	A_{eq} (m ² /element)
 Izolacja dźwięków bezpośrednich	$R_w = 22$ dB	-	-	-	-	-	-	-
 Wytrzymałość powierzchni	-	Wytrzymałość i odporność na zabrudzenia. Odporność na ścieranie na mokro	-	-	-	Zwiększona wytrzymałość i odporność na zabrudzenia.	-	-
 Odporność na uderzenia	-	Klasa 3A (klips mocujący)	-	-	-	-	-	-
 Odbicie światła	Współczynnik odbicia światła: 87% Współczynnik rozproszenia światła > 99%	Współczynnik odbicia światła: 87% Współczynnik rozproszenia światła > 99%	Zależnie od koloru	86%	86%	85%	Współczynnik odbicia światła 87% (tylna część: 79%) Współczynnik rozproszenia światła > 99%	Współczynnik odbicia światła 87% (tylna część: 79%) Współczynnik rozproszenia światła > 99%
 Czyszczenie	Odkurzanie	Odkurzanie, wycieranie na mokro	Odkurzanie	Odkurzanie, wycieranie na mokro	Odkurzanie	Odkurzanie, wycieranie na mokro, czyszczenie suchą parą*	Odkurzanie, wycieranie na mokro	Zwiększona wytrzymałość i odporność na zabrudzenia. Odporność na ścieranie na mokro
 Higiena	Skalna wełna mineralna jest odporna na rozwój mikroorganizmów.				Skalna wełna mineralna jest odporna na rozwój mikroorganizmów.			
 Odporność na wilgoć i stabilność wymiarowa	Do 100% RH				Do 100% RH			
 Reakcja na ogień	A2-s1,d0	A1	A1 Precious: Klasa A2-s1,d0	A1	A1	A1	Prostokątna wyspa A1 Rockfon Eclipse 2360: A2-s1,d0	Prostokątna wyspa A1 Rockfon Eclipse 2360: A2-s1,d0
 Środowisko	Możliwość przetworzenia				Możliwość przetworzenia			

*(Dwa razy w roku) – czyszczenie pianą pod niskim ciśnieniem – myjką wysokociśnieniową: maks. 80 bar, min. 1 metr odległości, kąt rozpylania wody 30°. Płyty powinny być docięte i uszczelnione na konstrukcji za pomocą uszczelnacza silikonowego zawierającego środek grzybobójczy. – Odporność chemiczna: odporność na rozcieńczone roztwory amoniaku, chloru, czwartorzędowego amonu i nadtlenu wodoru.

Właściwy produkt we właściwym miejscu

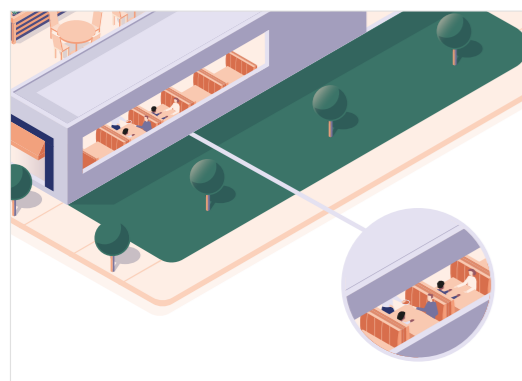
Odwiedzając restaurację – miejsce, w którym mogą cieszyć się dobrym jedzeniem i dobrym towarzystwem – goście chcą czuć się jak w domu. Coraz częściej dostrzegamy rolę akustyki w doświadczeniu kulinarnym, co znajduje odzwierciedlenie w opiniach krytyków i klientów, i to nie tylko dlatego, że akustyka wpływa na smak i postrzeganie jedzenia. Zapoznaj się z naszym przeglądem produktów, aby zobaczyć, jakie produkty zalecamy, aby uzyskać idealne połączenie stylu i komfortu akustycznego.



WEJŚCIE I BAR

Kontrola poziomu hałasu

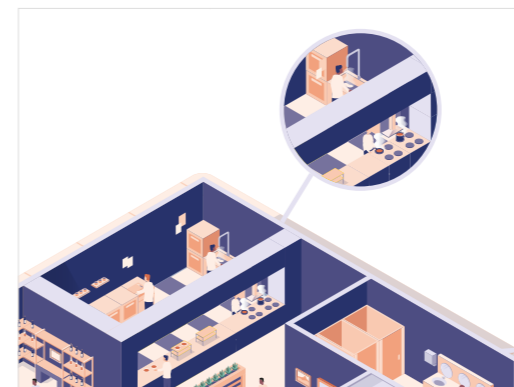
- Rockfon® Mono® Acoustic
- Rockfon Blanka®
- Rockfon Color-all®
- Rockfon Eclipse®



SALA RESTAURACYJNA

Zrozumiałość mowy i redukcja hałasu

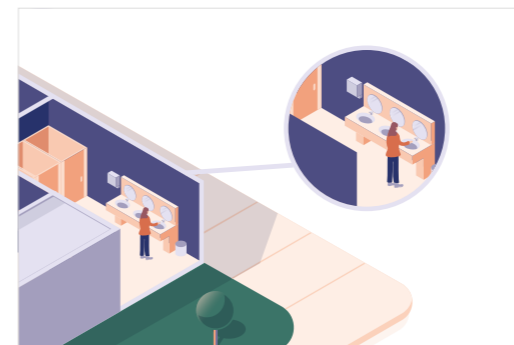
- Rockfon® Mono® Acoustic
- Rockfon Blanka®
- Rockfon Color-all®
- Rockfon Eclipse®
- Panel ścienny Rockfon Eclipse®



KUCHNIA

Kontrola hałasu i higiena

- Rockfon® Hygenic™



TOALETY

Prywatność i higiena

- Rockfon Blanka®
- Rockfon Koral™
- Rockfon Color-all®



Rockfon® Mono® Acoustic

– brzmi równie dobrze, jak wygląda

Stwórz komfortowe i eleganckie przestrzenie, które inspirują. Rockfon Mono Acoustic posiada jasną, białą powierzchnię, która jest wystarczająco elastyczna, aby się zgiąć, co pozwala na montaż na dowolnym suficie lub ścianie, zapewniając doskonałe właściwości akustyczne każdej przestrzeni.

Unikalne, jednolite i elastyczne rozwiązanie akustyczne idealne do wyjątkowych przestrzeni wymagających perfekcyjnego dodatku. Możliwość montażu zarówno na suficie, jak i na ścianach bez martwienia się o kształt przestrzeni – Rockfon Mono Acoustic pozwala zagiąć powierzchnię panelu akustycznego do promienia 1500 mm.



Rockfon Color-all®

– wpływ koloru

Chcesz poprawić samopoczucie i warunki w pomieszczeniu za pomocą koloru? Nasze kolorowe rozwiązania sufitowe i ściennie nie tylko redukują hałas, ale pomagają również tworzyć wyjątkowe przestrzenie. Asortyment jest dostępny w 34 ekskluzywnych kolorach, które inspirują i wzbogacają wystrój Twojego wnętrza, dając Ci możliwość stworzenia odpowiedniego nastroju w sali lekcyjnej.

- Wybieraj spośród różnych trwałych kolorów – od subtelnych po odważne
- Szeroka gama częściowo widocznych i ukrytych krawędzi w wielu różnych rozmiarach modułów
- Stwórz oryginalny projekt, wprowadzając odrobinę koloru na ściany i nadając pomieszczeniom wyjątkowej nastrojowości

Twój partner w zakresie zrównoważonego rozwoju

Zrównoważony rozwój znajduje się w centrum naszych badań i prac rozwojowych. Dlatego wykorzystujemy naturalny kamień, stale zmniejszamy nasz ślad węglowy i stosujemy recykling w trosce o naszą planetę i innych ludzi.

Restauracje są stale poddawane renowacji lub adaptacji, co wpływa na ślad środowiskowy materiałów budowlanych. Zmiany te oznaczają, że potrzebujesz materiałów, które pozytywnie oddziałują na ludzi i planetę.

Na szczęście dla nas, ponad 90% naszych produktów uzyskało certyfikat Cradle to Cradle na poziomie Bronze i Silver, co oznacza, że klienci firmy Rockfon otrzymują nie tylko świetny produkt, ale rozwiązanie przygotowane z myślą o bardziej zrównoważonej przyszłości.

Skalna wełna mineralna jest zrównoważonym produktem funkcjonującym w obiegu zamkniętym. Może być wielokrotnie poddawana recyklingowi bez pogorszenia jakości. Wszystkim klientom oferujemy recykling starych płyt sufitowych ze skalnej wełny mineralnej i odpadów po montażu, pomagając przyczynić się do ochrony środowiska.

Odwiedź naszą stronę, aby uzyskać więcej informacji na temat programu odbioru odpadów.



Bewley's Cafe

Dublin, Irlandia

Wyzwanie:

Ikona Dublina, restauracja Bewley's Cafe na Grafton Street, została ponownie otwarta po wartej 12 milionów euro renowacji. Celem tej renowacji były modernizacja przestrzeni i poprawa środowiska akustycznego – a wszystko to z zachowaniem oryginalnego i autentycznego wystroju.

Rozwiązanie i rezultat:

Brendan Duffy z Gilligan Architects wybrał sufit Rockfon® Mono® Acoustic, który zmniejszył czas pogłosu o 35%, co znacznie poprawiło akustykę w pomieszczeniach. Architekci zdecydowali się na to rozwiązanie, ponieważ „gładki tynk Rockfon Mono Acoustic zapewnia jednolitą powierzchnię zgodną z oryginalnym sufitem”. Zastępca kierownika restauracji Bewley's był bardzo zadowolony z rezultatu: „Przed położeniem nowego sufitu poziom hałasu był bardzo wysoki, przez co wszyscy mieli problem ze słyszeniem się nawzajem. Teraz wszystko się zmieniło – atmosfera jest bardziej spokojna i zrelaksowana”.

OBIEKT REFERENCYJNY ▼

**W 2019 roku
zebraliśmy
do recyklingu
159 000 ton
skalnej wełny
mineralnej.**



Spraw, aby świat brzmiał lepiej dla każdego

Zacznij już dziś

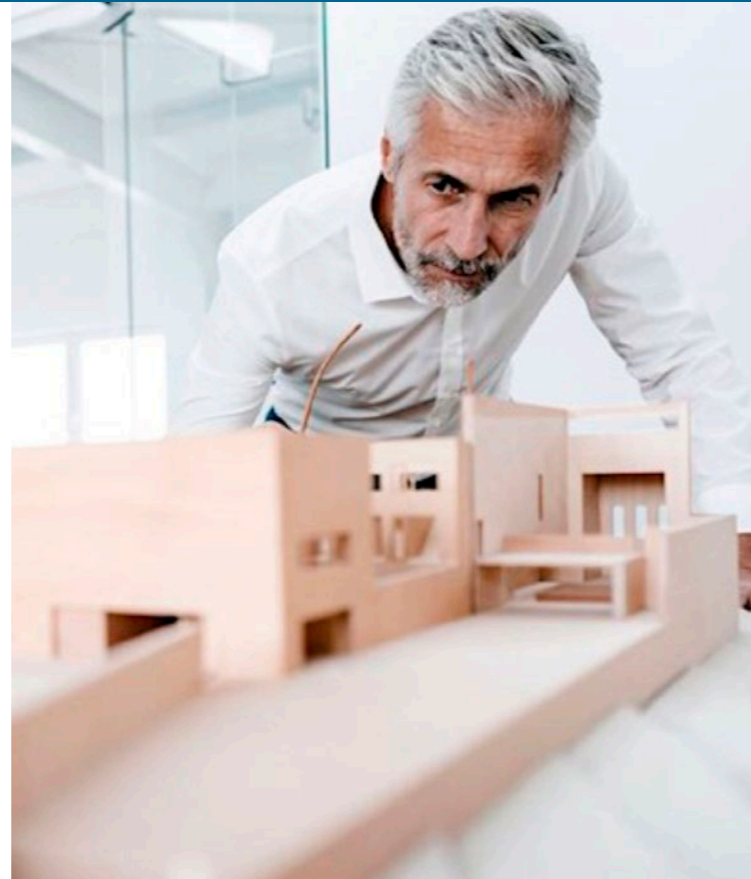
Rockfon należy do grupy ROCKWOOL i jesteśmy światowym liderem w zakresie rozwiązań akustycznych, a naszą misją jest zapewnienie ciszy.

Tam gdzie Mmm tworzy restaurację

Każdy dzień inspiruje nas do tworzenia innowacyjnych rozwiązań dźwiękowych, które pomagają ludziom skupić myśli, skoncentrować się i bardziej cieszyć się życiem. Nasze rozwiązania akustyczne tylko ograniczają hałas – tworzą także przyjemną i atrakcyjną atmosferę, w której zamówione dania smakują jeszcze lepiej.

Jesteśmy zawsze gotowi do pomocy

Mamy 22 biura i 9 zakładów produkcyjnych na całym świecie i chętnie pomożemy Ci znaleźć odpowiednie rozwiązania akustyczne do Twojego kolejnego projektu biura.



Bądźmy w kontakcie

Skontaktuj się z nami, jeśli potrzebujesz porady dotyczącej doboru odpowiedniego środowiska akustycznego do swojego projektu, chcesz dowiedzieć się więcej o naszych produktach lub potrzebujesz wsparcia technicznego.

Jesteśmy zawsze gotowi do pomocy.

✓ Porozmawiaj z ekspertem

✓ Zamów próbki

www.rockfon.pl/kontakt



Twój partner w zakresie zrównoważonego rozwoju

Nasze wysokiej jakości produkty są wytwarzane z naturalnych skał. Są skuteczne, piękne i trwałe – aż zostaną przetworzone i mogą zostać użyte ponownie. Zapewniamy dokumentację niezbędną do przygotowania projektu biura zgodnie z zasadami zrównoważonego rozwoju.

Nasze materiały online

Na naszej stronie internetowej znajdziesz obliczenia dźwiękowe, filmy instruktażowe, dokumenty i obszerną bibliotekę BIM zawierającą obiekty kompatybilne z oprogramowaniem ArchiCAD i Revit.

Przyspiesz proces projektowy dzięki bezpłatnym materiałom dostępnym na stronie:

www.rockfon.pl

//

Firma Rockfon była nieocenionym partnerem."

Stephen Holmes
Dyrektor zarządzający Linear



Rockfon® jest zarejestrowanym znakiem towarowym należącym do Grupy ROCKWOOL.

 [linkedin.com/company/Rockfon-as](https://www.linkedin.com/company/Rockfon-as)

 [pinterest.com/Rockfon](https://www.pinterest.com/Rockfon)

 [youtube.com/RockfonOfficial](https://www.youtube.com/RockfonOfficial)

 [facebook.com/RockfonOfficial](https://www.facebook.com/RockfonOfficial)

 [instagram.com/Rockfon_Official](https://www.instagram.com/Rockfon_Official)

Sounds Beautiful

07.2021 | Wszystkie podane kody kolorów oparte są na systemie NCS – Naturalnym Systemie Barw[®], który jest własnością i może być wykorzystywany na licencji NCS Colour AB, Stockholm 2012 lub na systemie RAL. Rockfon zastrzega sobie prawo do zmian technicznych i produkcyjnych bez wcześniejszego powiadomienia. Rockfon nie odpowiada za błędy w druku.

Rockfon

ROCKWOOL Polska Sp z o.o.
ul. Postępu 6
02-676 Warszawa
Polska

tel.: +48 22 843 38 10
+48 22 372 01 50

Dział Obsługi Klienta
tel.: +48 22 372 01 60
+48 22 372 01 66



www.rockfon.pl